



Regione Puglia

edotto

Nuovo Sistema Informativo Sanitario
Regione Puglia

prot. n° 0000**2050**/RIP

Bari, li **11.12.2012**

Comunicazione trasmessa solo via Fax
sostituisce l'originale
ai sensi dell'art.43, comma 6, del DPR n.445/2000
e dell'art.45, comma 1, del D.Lgs. n.82/2005

URGENTE

Ai Direttore dell'Area Politiche della Salute
Ai Dirigenti dei Servizi
Ai Dirigenti degli Uffici
Ai Dirigenti/Responsabili Organismi Regionali
Assessorato alle Politiche della Salute

Sede

Ai Direttore Generale
Ai Direttori delle Aree
Ai Dirigenti Servizi Supporto
ARES Puglia

Sede

Ai Direttori Generali
Ai Direttori Amministrativi
Ai Direttori Sanitari
Ai Direttori Distretti Socio Sanitari
Ai Direttori Presidi Ospedalieri
Ai Direttori dei Reparti e Servizi Ospedalieri
Ai Direttori Farmacie Ospedaliere
Ai Direttori/Dirigenti delle Aree
Ai Direttori/Dirigenti dei Dipartimenti
Ai Dirigenti dei Servizi
Ai Dirigenti Controllo di Gestione
Ai Dirigenti UVAR
Ai Responsabili Uffici
Ai Dirigenti Unità Operative
Ai Dirigenti/Responsabili Uffici Formazione
Ai Dirigenti Servizi Sistemi Informativi
Ai RIP Edotto aziendali
- delle Aziende Sanitarie Locali
- delle Aziende Ospedaliere
- degli I.R.C.C.S pubblici e privati
- degli Enti Ecclesiastici

Loro sedi

e, p.c.

Spett. InnovaPuglia Spa
Valenzano (Ba)

Spett. RTI Svimservice Spa - Almaviva Spa - Consis S. Cons. a.r.l.
Molfetta (Ba)

per il tramite delle Direzioni Generali



Regione Puglia

prot. n° 0000**2050**/RIP

Bari, li **11.12.2012**

Oggetto: **Edotto (NSISR) - Attestati di partecipazione ai Seminari Introduttivi e ai Corsi di Addestramento Edotto - Comunicazione.**

Con riferimento all'argomento in oggetto si comunica che sono stati prodotti e resi disponibili nella piattaforma di e-learning gli attestati di partecipazione ai Seminari Introduttivi e ai Corsi di Addestramento Edotto.

Ogni utente del Servizio Addestramento Edotto che abbia partecipato a Seminari Introduttivi e/o Corsi di Addestramento in Aula e in modalità e-learning (WBT) e che sia registrato nella piattaforma di e-learning, potrà autonomamente ottenere una copia dei relativi attestati di partecipazione semplicemente seguendo le istruzioni di cui all'allegato opuscolo.

La Segreteria Organizzativa Edotto Centrale (sig.ra Lapresa Cinzia tel. 080/5362300 - cinzia.lapresa@svimservice.it) e le Segreterie Organizzative Decentrate dislocate presso i Centri Servizi Edotto ASL sono a disposizione degli utenti per necessità specifiche.

**Il Responsabile del Progetto Edotto
Regione Puglia
(Nehludoff Albano)**

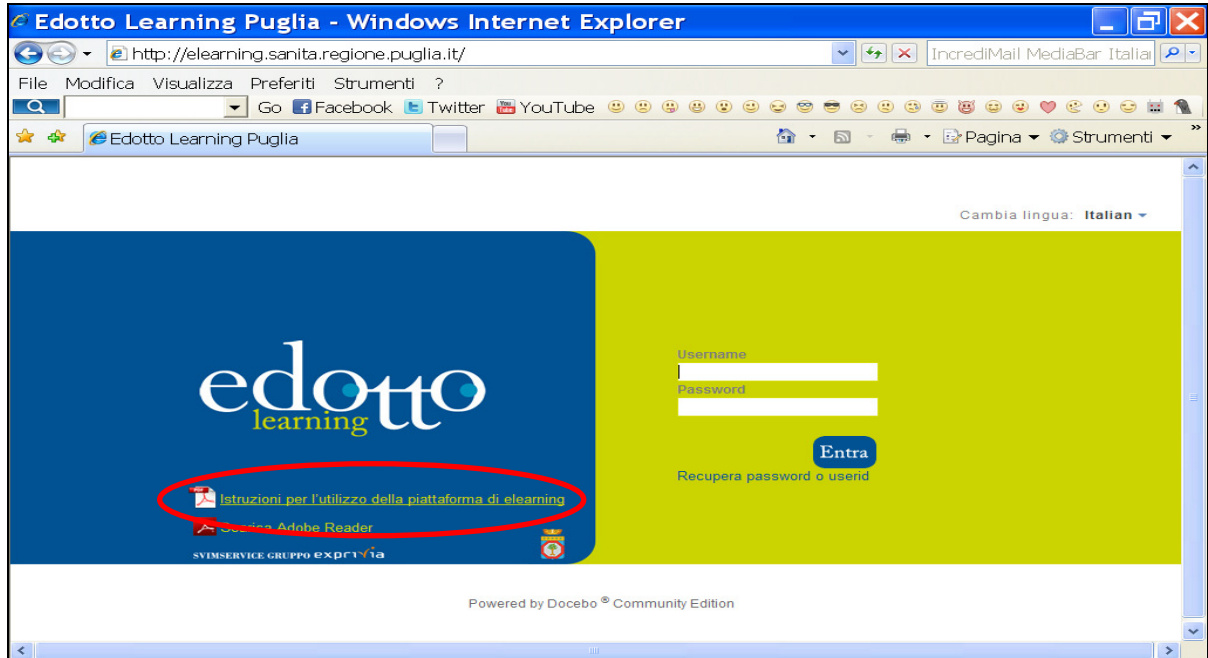
Allegati:

- Istruzioni per la visualizzazione e stampa degli attestati di partecipazione

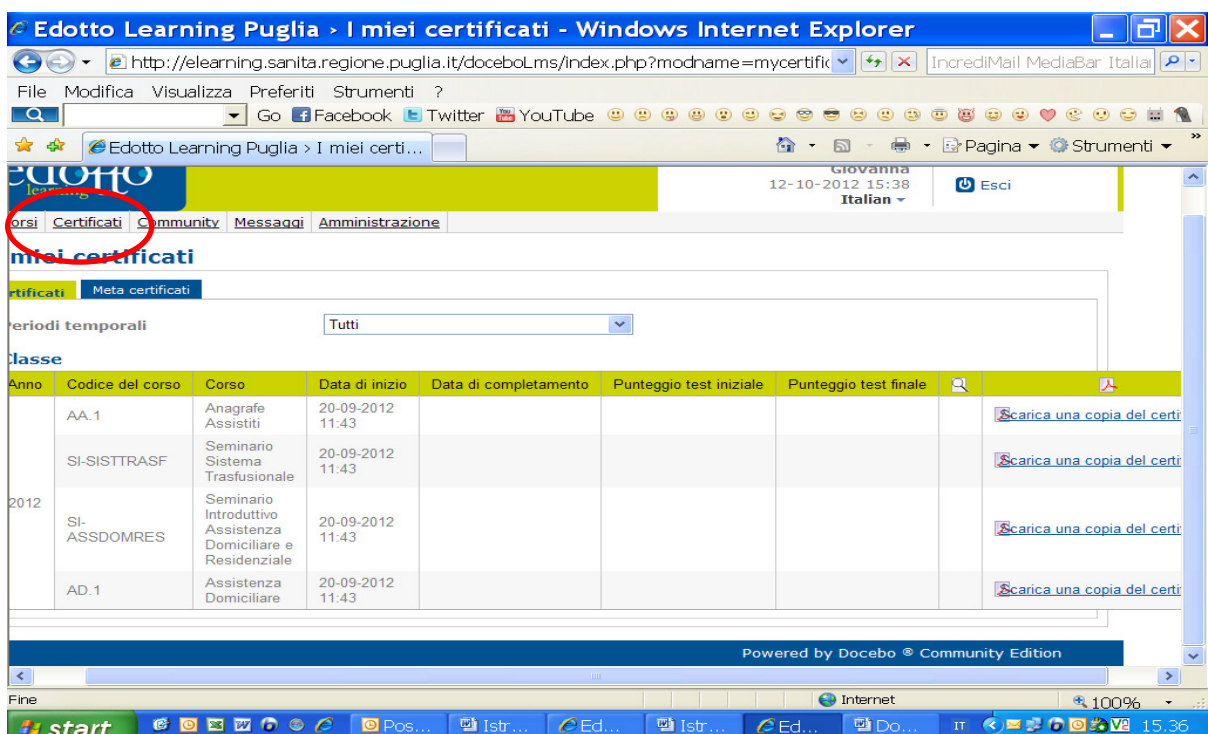
Istruzioni per la visualizzazione e stampa di Attestati di Partecipazione

Ogni utente del Servizio di Addestramento di Edotto che abbia partecipato a Seminari Introduttivi e a Corsi di Addestramento (in aula e WBT), che sia **registrato nella piattaforma di e-learning** e che **abbia superato il test di verifica finale del corso di addestramento**, potrà visualizzare e stampare direttamente dalla piattaforma i relativi attestati seguendo le istruzioni di cui di seguito.

1. Inserire nel proprio browser l'indirizzo web della piattaforma: <http://elearning.sanita.regione.puglia.it>
Questa operazione porterà alla pagina di accesso (**Home page**) della piattaforma:



2. In caso di primo accesso alla piattaforma si consiglia di scaricare dalla Home page l'opuscolo delle **"Istruzioni per l'utilizzo della piattaforma di e-learning"** (come indicato in figura)
3. Accedere alla piattaforma inserendo **Username** (il proprio codice fiscale) e **Password**
4. Cliccare sulla sezione **"Certificati"** per ottenere l'elenco di Corsi di addestramento e dei Seminari Introduttivi a cui l'utente ha partecipato, come indicato nella figura seguente:



5. Cliccando su **"Scarica una copia del certificato"**, l'utente potrà visualizzare l'attestato e quindi stamparlo